



# StockView™

## Drucksensor - LPG / LoRa - Sigfox

Die neue SilentSoft-Plattform ermöglicht die Integration des neuen **Neevo**-Sensors. In Ländern mit LoRa- und Sigfox-Netzwerken ([lora-alliance.org](http://lora-alliance.org) oder [sigfox.com](http://sigfox.com)) können Sie den StockView™-Service nutzen.

**Neevo** ist eine Innovation, die Funkübertragungen über grosse Reichweiten ermöglicht und Interferenzhindernisse bei der Installation (Gebäude, Keller, unterirdischer Tank etc...) reduziert. Die Technologie beruht auf Sigfox- und LoRa-Netzwerken und -Protokollen.

**Neevo** ist ein Schweizer Produkt, das hohen Qualitätsstandards entspricht.

### Standard

Das Tankniveau im Tank wird mit einem Hall-Effekt erfasst, der direkt auf der Tankanzeige installiert ist.

SilentSoft bietet 2 Referenzen::

*LoRa*: Neevo-Lora -LI-1JR

*Sigfox*: Neevo-SIGFOX -LI-1JR



# Technisches Datenblatt

LPG tank

Neevo by SilentSoft

**Sensor:**

Rochester JR oder R3D

**Die Datenübertragung:**

LPWAN Sigfox oder LoRa (869/915 MHz)  
LTE Cat M1/NB1 (Q3/2019)

**Versorgung:**

Lithiumbatterie (3.0 V, 3.0 Ah)

**Lebensdauer der Batterie:**

5 bis 10 Jahre

**IP-Schutzniveau:**

IP68 (mit Formteil)

**Abmessungen / Gewicht:**

75x65x28 mm / 120 gr

**Temperaturbereich:**

-30°C bis +60°C

**Zertifizierung:**



II 1(1) G Ex ia [ia] IIB T3

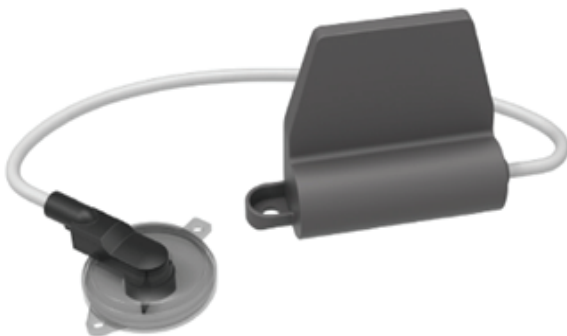
Segurança



ia [ia Ga] IIB T3G



CL I, DIV 1, GP C; CL I, Zone 0, A Ex ia [ia] IIB T3;  
CL I, Zone 0 Ex ia [ia] IIB T3 provides I.S. circuits to  
CL I, DIV 1, GP C,D; CL I, Zone 0, GP IIB, when  
installed per **neevo** ControlDrawing



Für weitere Informationen und Ratschläge zu unseren Lösungen nehmen Sie bitte Kontakt mit uns auf oder besuchen Sie unsere Website. Wir stehen Ihnen gerne zur Verfügung!

